

极
极
极

“智”
“质”
“至”

研发
产品
体验

2020年

日本极致美妆品牌
学习探索之旅

CONTENTS

目录

行程亮点

1

品牌导师介绍

2

酒店餐饮介绍

3

报名方式费用

4

PART 01

行程亮点

精心打磨的高品质行程，深入美妆业的核心城市东京，探究美妆企业创新的商业模式、解析日本美妆业盈利密码，寻找中国本土美妆增长新方向



行程亮点

TRIP HIGHLIGHTS

3家标杆企业参访，深度揭秘东京美妆巨头盈利的秘诀

低调而富有特色的日本第四大化妆品集团——POLA宝丽奥蜜思集团

日本最大的日化消费品综合集团——KAO花王集团

日本最大最有规模的无添加护肤及健康食品品牌——FANCL集团

2场前沿产品研发技术学习，挖掘日本最前沿技术

日本上市公司CURATO株式会社——首屈一指的DDS干细胞技术

日本上市公司日网生物科技株式会社——抗过敏原料ImmuBalance

1次深度研究日本最大化妆品专业展和亚洲领先化妆品技术展会

汇集全球900家化妆日化参展商——COSME TOKYO和COSME TECH

全程教授级别导师分享总结

互动与深度探讨美妆业发展面临的痛点的和探讨可行性的解决方案



2020年展会的规模空前！

展商数量	2019年	2020年	观众数量	2019年	2020年
	762家	900家		25,627名	30,000名



PART 02

品牌简介

日本美妆品牌强大的商品开发力、精细化的研发体系，人性化的产品设计，紧密的上下游合作关系、赋能式经营，乃至营销策略及消费者心理值得我们借鉴



品牌简介

BRAND INTRODUCTION

POLA 宝丽

宝丽集团创立于1929年，已具有90年的悠久历史：公司致力于化妆品及护肤产品的开发、生产和销售，旗下有旗舰品牌POLA和ORBIS，收购品牌H2O+和Jurlique以及Three等发展中品牌。

考察亮点

- | POLA的特色销售如何将其打造成奢华品牌；
- | POLA的品牌思维和战略；
- | POLA如何基于品牌定位进行商品开发；
- | POLA的美容保健品核心技术和成分分享；
- | POLA未来的中国市场战略和布局；



KAO 花王

花王是具有130年悠久历史的日本最大的日化集团，成立于1887年。经历百年风雨，目前花王已经成为拥美容护理用品、衣物洗涤及家居清洁用品、健康护理用品和工业化学用品多个事业版图，年营收超过1.4万亿日元的综合性日化集团。目前美容护理板块(Beauty Care)占花王集团营收比重为39%。

考察亮点

- | 日本日化巨头花王在哪些领域发展布局；
- | 花王的与时俱进的“新零售”模式；
- | 花王的人才培养制度和产业升级；
- | 花王如何打造可持续经验的百年企业；
- | 花王的产品研发和营销思维；



品牌简介

BRAND INTRODUCTION

FANCL芳珂

FANCL现为东京证券交易主版的上市公司。成立于1980年的FANCL，拥有世界尖端的科研和生产技术，研制出有别于一般护肤品并首创不含防腐剂、化学添加剂的美容及健康食品，杜绝了一般含防腐剂的护肤品所引起的肌肤问题，稳占世界的无添加领导地位。

考察亮点

- FANCL的体验式营销及产业融合；
- FANCL的大数据应用和精准营销；
- FANCL的单品管理和产品研发；
- FANCL的老客户关系管理与维护策略；
- FANCL的全渠道管理模式；

日本两家研发网红：干细胞和抗过敏

CURATO株式会社：干细胞应用

CURATO株式会社由佐藤美次社长创立，30年潜心专研“可以吃的护肤品”，创建了世界首家真正意义上无添加美容液，于2005年开始了冻干絮美容液时代。与京东大学再生美容研究室结盟并研发研究出使用于护肤品的药物传输系统DDS和纳米多层胶囊技术，打造了冻干絮人体干细胞美容液。

学习亮点

- DDS独有的干细胞培养液的发展历程；
- DDS水凝胶技术、纳米技术和冷冻干燥技术；
- DDS的产品研发与营销思维的结合打法；

日网生物科技株式会社：ImmuBalance

ImmuBalance是日网生物科技株式会社独有技术开发的，特殊工艺制造的健康食品和化妆品原料。日网生物科技株式会社成立于1999年，作为上市公司日网株式会社的生物科技事业主体设立。ImmuBalance获得了针对过敏症及增强干细胞等用途专利的原料。与日本国内外著名过敏科专家进行共同研究，积累了大量的科学验证

学习亮点

- ImmuBalance原料的核心价值；
- ImmuBalance的抗过敏效果；
- ImmuBalance-SE的护肤效果和安全性；
- ImmuBalance的化妆品应用和案例；

导师简介

TUTOR INTRODUCTION

山口先生



东京大学博士
金城大学客座教授
麻布大学客座教授
东洋大学大学院客座教授

佐藤美次先生



CURATO株式会社社长
1990年，32岁的他创立了一家开发电磁屏蔽材料的公司；2011年从食品相关业务管理开始的化妆品OEM业务，科拉途运用京都大学再生医疗研究所田畑教授发明的并取得DDS基础技术专利的成果，并在干细胞化妆品领域取得了成功。

天海智博先生



顺天堂大学医学博士
日网生物科技株式会社社长
2001年3月赴美国哈佛大学医学部合作共同研究活性大豆异黄酮对乳腺癌,前列腺癌,肥胖症的预防效果；与前美国过敏免疫协会(AAAAI)会长H. Sampson教授进行了发酵大豆对食物过敏的有效性的合作研究,发现了发酵大豆有非常有效的抗过敏效果，证实其对过敏性皮炎和花粉症等过敏性疾病也有有效的治疗效果。

宫崎先生



营养学博士
日本TOP品牌商品设计策划部负责人

导师简介

TUTOR INTRODUCTION

周宏明先生



上海交通大学EMBA客座教授
小数据研究中心创始人
畅销书《小数据战略》
日本新零售企业参访最强专家

王鹤松先生



中国保健协会保健咨询服务
工作委员会秘书长
鹤源康(上海)生物科技有限公司总经理
金牌翻译, 『日本百事通』

上海荣格展览有限公司

上海荣格展览有限公司是荣格工业传媒有限公司的全资子公司, 依托荣格集团强大的媒体资源, 荣格展览每年针对中国制造业市场举办近30个工业领域专业技术及应用研讨会, 涵盖个人护理品、食品、医药与医疗、无纺、塑料、环保、涂料与油墨、汽车、金属、包装、复合材料等行业。其中, 功能性食品技术论坛、金属加工系列论坛、塑料技术系列论坛、涂料技术系列论坛、个人护理品技术研讨会等会议已成功举办数届, 并在业内获得了良好的反响和评价。上海荣格展览有限公司不仅保留这些拥有良好口碑的技术研讨会, 还新增了针对制造业革新技术及市场热点的系列论坛, 并将部分会议的举办地移向亚洲的泰国、印度尼西亚等新兴市场。



PART 03

酒店餐饮简介

精选的五星级豪华酒店和米其林餐厅为您在辛苦的考察和学习之旅做好充分的能量补给和身体放松，更好地吸收日本的品牌塑造的精华。

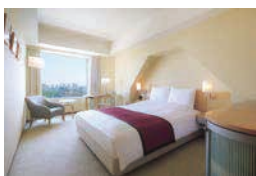


酒店餐饮简介

HOTEL & RESTAURANT

东京巨蛋酒店

五星级酒店，单人单间大床房，坐落在东京市中心，高达43层，坐拥绝美视野，将为您带来多种愉悦体验。



部分餐饮介绍

SHISEIDO PARLOUR

资生堂旗下的顶级意大利餐厅Faro，品味正宗意大利料理。



米其林餐厅-浅草今半

浅草今半是一家日本超过百年的知名寿喜锅店，以精选近江和神户牛，出锅裹蛋液的牛肉鲜嫩顺滑，口齿留香，全程由和服女将为您服务。

日本料理-筑地虎杖

筑地市场最受欢迎TOP1日料，招牌就是海胆！五色海胆！各种海胆饭，琳琅满目的海胆，满足你的味蕾。

神户牛烤肉-生舌料理

这家餐厅是神户牛、近江牛、山形牛三种和牛的指定店，保证和牛血统纯正，味道正宗。店内装修沉稳，让人联想到高级料亭和割烹店。整头购入的高级黑毛和牛，用炭火烤制。



PART 04

报名方式费用

详细的报名攻略、注意事项和各种常见问题，将在这里找到满意的答复



费用说明

EXPENSE DESCRIPTION

项目费用

日期：2020年1月15—21日

游学班（7天6晚）

价格：**35000元/人**

报名截止日期：12月20日

支付方式

收款人：上海荣格展览有限公司

开户行：中国银行上海市静安支行

账号(人民币)：453373199840

费用包含

公务费、专家费、专业翻译费、场地费

六晚东京市区五星酒店单人大床含早

行程中所列餐食

境外保险

境外车租赁和司机服务费

费用不含

来回国际机票

个人护照办理和中日签证费

境外个人消费

费用包含中未提及的费用

报名联系



Mandy Shao
Tel:+86 -21 6289-5533 x208
mandyshao@ringiertrade.com



Chen Zhang
Tel:+86 -21 6289-5533 x357
chenzhang@ringiertrade.com

更多信息请微信扫码咨询，备注“日本游学”

常见问题

COMMON PROBLEMS

Q:是否可以开具发票?

A: 是! 游学考察服务项目的增值税发票和专票将在行程结束后为学员开具。

Q:是否可以代办签证?

A: 鉴于报名者来自于不同的城市, 服务政策不一致, 我们会提供签证所需的各种帮助, 请参与者自行办理;

Q:是否可以帮忙预定中国往返日本的机票?

A: 我们会统一告知航班信息, 建议所有参与者选择同一航班飞往目的地, 但参与者需要自行订票;

Q:行程是否有可能调整?

A: 以上行程基本确定, 但若突发情况需要临时调整, 我们会选择同级别同类型的企业更换并提前通知相关变更, 以最终行程为准;

Q:报名费用缴纳后是否可以退费?

A: 仅出现在拒签并提供官方证明材料的条件下可退费, 其他原由不予退费;



完整行程

SCHEDULING

DAY 1

1月15日（周三） 国内东京

中午：机场集合 | 统一前往酒店入住

下午：学前集训 | 破冰

①专家分享：日本美妆发展现状和趋势

②破冰仪式：参团学员互相了解与熟悉

早餐：自理 午餐：飞机上 晚餐：米其林推荐寿喜锅餐厅

DAY 2

1月16日（周四） 东京

上午：企业参访 | FANCL株式会社综合研究所

考察亮点：

① Fancl是世界上第一个无添加化妆品企业

② 无添加护肤品：三大看得见的新鲜特点：小瓶、密封包装、注明生产日期及开封後的保鲜期。

③以医疗科学观点为研究基础，进行新素材、新商材的研究，负责开发符合顾客需求的商品。

下午：企业参访 | FANCL株式会社千叶化妆品工厂

FANCL株式会社银座旗舰店

考察亮点：

①日本最受关注的美妆新业态案例

②学习日本美妆的新零售空间的内容载体延伸

③如何通过收集用户数据，以技术革新为基础，提高品牌价值。

早餐：酒店自助 午餐：特色鳗鱼饭 晚餐：筑地虎杖别馆
寿司料理

DAY 3

DAY 3 1月17日（周五） 东京

上午：企业参访 | 花王墨田工厂博物馆

考察亮点：

①研究员分享以“清洁文化”为主题的花王集团发展历史

②1890年就开始生产并销售『花王香皂』，日本日化帝国打造的秘密

③深度学习从生命科学、材料科学的最前沿研究到生产技术领域的分离、精制技术的科研能力

④体验花王产品的高科技和人性化设计

完整行程

SCHEDULING

DAY 3

下午：企业参访 | POLA株式会社

考察亮点：

- ①POLA抗衰老美白的特色之处和对成分技术的分
 - ②POLA的特色销售策略模式
 - ③POLA全球化增长的战略动作，和进军中国的战术策略
- 早餐：酒店自助 午餐：知名拉面 晚餐：浅草天妇罗名店

DAY 4

1月18日（周六） 东京

上午：专家授课 | 日本美妆商品包装趋势

学习亮点：

- ①好产品包装包材的基本战略：极简美学的理念
- ②用户体验为核心的完整包装体系
- ③良好产品计划所体现的“高美学高品质”的秘密

下午：专家分享 | DDS干细胞负责人分享技术与原理

学习亮点：

- ①干细胞和干细胞培养液的差别是什么
- ②干细胞应用于美容护肤的原理是什么
- ③水凝胶技术、DDS纳米技术和冷冻干燥技术介绍

下午：专家分享 | 抗敏化妆品原料IMBALANCE

学习亮点：

- ①抗过敏的逻辑与技术
- ②ImmuBalance是什么原料
- ③ImmuBalance的抗过敏效果和护肤效果

早餐：酒店自助 午餐：网红铁板烧 晚餐：体验昭和时代
居酒屋-天邪鬼

DAY 5

1月19日（周日） 东京

上午：品牌考察 | POLA旗舰店、资生堂银座旗舰店

考察亮点：

- ①了解高端美妆综合店铺的功能分布、空间设置、橱窗景观等细节布局
- ②体验高品质+高形象+高服务的美学空间
- ③产品的衍生和延生发展关系

完整行程

SCHEDULING

DAY 5

下午：业态考察 | 银座GINZA SIX综合商业体

考察亮点：

- ①知名设计师谷口吉生设计，银座地区最大的商业设计
- ②「New Luxury」的设计理念，将日式传统元素与现代设计相结合，并致敬日本的匠人精神，使人感到别样的优雅与柔美的细节魅力。
- ③241家店铺，其中121家都是旗舰店，包括了Dior、CELINE、CITIZEN、Ground Y号称全球最大规模，一站式享受购物

早餐：酒店自助 午餐：资生堂Parlour 晚餐：自由安排

DAY 6

1月20日（周一） 东京

上午：参展 | 日本最大的化妆品专业展COSME TOKYO

考察亮点：

- ①全球流行的美妆趋势
- ②最热门最前沿的产品概念和产品技术
- ③日本研发方向的最新进展

下午：参展 | 亚洲领先化妆品技术展会COSME TECH

考察亮点：

- ①时下的前沿的抗衰老技术是什么？
- ②彩妆因不同气候或不同环境发生改变的物质状态：墨水、粉末、凝胶、喷雾分类新趋势；
- ③护肤活化成分有哪些？最新概念是什么？

早餐：酒店自助 午餐：特色猪排饭 晚餐：神户牛烤肉

DAY 7

1月21日（周二） 东京国内 结束行程，返回国内

以上行程供参考，实际行程和公务参访企业可能会有所调整，请以最终出行手册为准。